

Thánh Vịnh 102

Chúa Từ Bi, Khoan Nhân

Hoa Phượng Vi

A

Am Dm Am

ĐK: Chúa là Đấng từ bi và hay xót thương.

Chúa là Đấng từ bi xót

Am E7 Am

Chúa là Đấng từ bi và hay xót thương.

thương, là Đấng từ bi và hay xót thương.

B

Am Dm Am

ĐK: Chúa là Đấng từ bi và hay xót thương,

Chúa là Đấng từ bi xót

G7 C E7 Am

chậm bắt bình và rất mực khoan nhân.

thương. Ngài chậm bắt bình và rất khoan nhân.

Am G E7 Am

1. Linh hồn tôi ơi, hãy chúc tụng Chúa đi! Và toàn

C E7 F E7 Am Dm

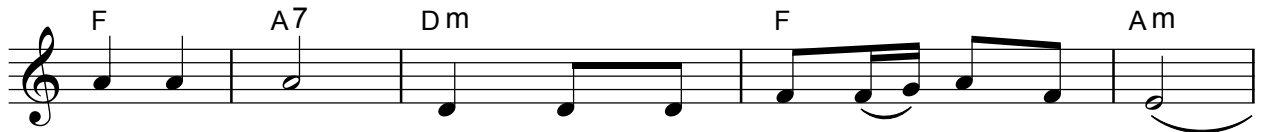
thể con người tôi, hãy chúc tụng danh Người. Linh hồn tôi ơi,



hãy chúc tụng Chúa đi! Và đừng quên mọi ân huệ của Người.



2. Người đã thứ tha cho mọi điều sai lỗi, và chữa người khỏi



mọi tật nguyên. Người chuộc mạng người khỏi chốn vong thân.



Người đội đầu người bằng mào từ bi, ân sủng.



3. Chúa là Đấng từ bi và hay xót thương, chậm bất



bình và rất mực khoan nhân. Người không xử với ta như ta đáng



tội, và không xét đoán, kết án ta theo điều lầm lỗi của ta.



4. Như từ đông sang tây xa vời vợi, Chúa đã ném tội



lỗi xa khỏi chúng tôi. Như người cha yêu thương con cái,



Chúa yêu thương những ai kính sợ Người.